

Link-Belt EXCAVATORS

130X3E

ESPECIFICACIONES PRELIMINARES

Motor

Motor diésel Isuzu GJ-4JJ1X, EPA Tier 3, turboalimentado, con control electrónico (ECM) e inyección de combustible por conducto común de alta presión, 4 cilindros, enfriado por agua, recirculación de gases de escape enfriados (EGR), interenfriador, cebado y bomba de combustible electrónica, enfriador de combustible, arranque automático a ralentí, calentamiento automático, protección de motor EPF, filtrado de combustible de dos etapas, indicador de restricción de filtro de combustible en la cabina, filtro de aceite remoto, tapón verde de drenaje de aceite, filtro de aire de elemento doble.

Potencia neta SAE.....	95,1 hp (70,9 kW) @ 2.000 rpm
Potencia bruta	97,9 hp (73,0 kW) @ 2.000 rpm
Cilindrada	3,0 L
Par de apriete máx.....	340 Nm (35 kgf/m) @ 1.600 rpm
Arrancador	24V-4.0kW
Alternador	50 A
Batería	(2x) 12V 72 Ah

Cabina y Controles

Cabina con certificación ROPS/FOPS, aire acondicionado y calefacción para control de temperatura con desempañador, tablero de control con monitor LCD de 7" alta definición a color, pantalla de cámara retrovisora, indicador de consumo de combustible, palancas multifunción de bajo esfuerzo precableadas para funciones hidráulicas auxiliares, ventanas con vidrio de seguridad, techo corredizo con quitasol, suspensión de cabina amortiguada con cuatro montajes amortiguados con fluido, asiento reclinable con suspensión Sumitomo, consolas de control deslizantes e inclinables de 4 posiciones, sistema de sonido AM/FM con conector de entrada auxiliar para MP3, Puerto USB, reloj digital, luz de techo interior, cinturón de seguridad, gancho para abrigo, portavasos, compartimientos de almacenamiento, tapete, reposapiés, cenicero, encendedor de cigarrillos de 24 V, enchufe de 12 V, alarma de propulsión, pasamanos, espejos, filtro de cabina con entrada lateral, juego de piezas de respuesta, sistema de protección contra robos con contraseña, sistema de autodiagnóstico incorporado con memoria y recordatorios de intervalo de mantenimiento, sistema de ralentí automático, desacelerador de un solo toque, apagado automático con motor en ralentí, incremento automático de potencia, arranque seguro en punto muerto, bloqueo de controles de compuerta.

Sistema Hidráulico

Sistema de centro abierto, dos bombas de émbolos axiales y cilindrada variable, y una bomba de engranajes para controles piloto, válvula de control principal con una sección de 4 carretes y una sección de 5 carretes con carrete auxiliar: apilable, sistema de control auxiliar, enfriador de aceite, incremento automático de potencia, válvulas de retención de pluma y brazo, filtro de retorno de 6 micrones, tabique cortafuego.

Bombas hidráulicas

Potencia de la bomba.....	(2x) 129 l/min)
Caudal máx. de bomba piloto	20 l/min

Configuración de la válvula de alivio

Pluma/brazo/cucharón.....	343 bar
con incremento de potencia aplicado	363 bar
Circuito de giro.....	279 bar
Circuito de propulsión	343 bar

Cilindros hidráulicos

cantidad de cilindros - diámetro x carrera

Pluma	2 - (105 mm x 961 mm)
Brazo	1 - (115 mm x 1.108 mm)
Cucharón.....	1 - (95 mm x 881 mm)



Giro

Reductores planetarios impulsados por un motor de émbolos axiales, corona dentada interna con cavidad de grasa para piñón de giro, cojinete de giro consistente en un cojinete de bolas tipo cizalla de una sola hilera, freno mecánico de giro de discos, giro de potencia automática.

Velocidad de giro	14,1 rpm
Giro de cola.....	2,13 m
Par de giro	33,0 kNm

Tren de Rodaje

Bastidor en forma de X con tren de rodaje largo y línea central de 3,76 m por ancho de vía de 1,99 m, cadena de oruga sellada y reforzada con guía de oruga, rodillos y ruedas tensoras sellados, propulsión hidrostática independiente de dos velocidades con mando final planetario compacto, frenos de discos, orugas con tensión regulable, cárter de bastidor.

Rodillos de soporte.....	2 por lado
Rodillos de las orugas.....	7 por lado
Eslabón de cadena de oruga.....	171,5 mm
Zapatas	46 por lado
Ancho de zapata	600 mm
Presión sobre el suelo	0,033 MPa

Sistema de Propulsión

Motor hidráulico de translación de pistones axiales con desplazamiento variable, de dos velocidades, con freno mecánico de disco aplicado por resortes y liberado hidráulicamente con reductor de engranajes plantarios.

Velocidades de propulsión	3,4 – 5,6 km/h
Tracción de la barra de tiro	117 kN
Capacidad de pendiente	70% (35°)

Accesorio

Pluma	4,63 m
-------------	--------

Brazos disponibles

Fuerza de excavación

• 2,50 m	62 kN
con incremento automático de potencia aplicado	66 kN
• 3,01 m	56 kN
con incremento automático de potencia aplicado	60 kN
• 2,11 m	70 kN
con incremento automático de potencia aplicado	74 kN
Fuerza de excavación de cucharón	90 kN
con incremento automático de potencia aplicado	95 kN

*Las fuerzas de excavación se basan en la norma ISO 6015, "Maquinaria para movimiento de tierra - Excavadoras hidráulicas - Fuerza de herramientas".

Capacidades

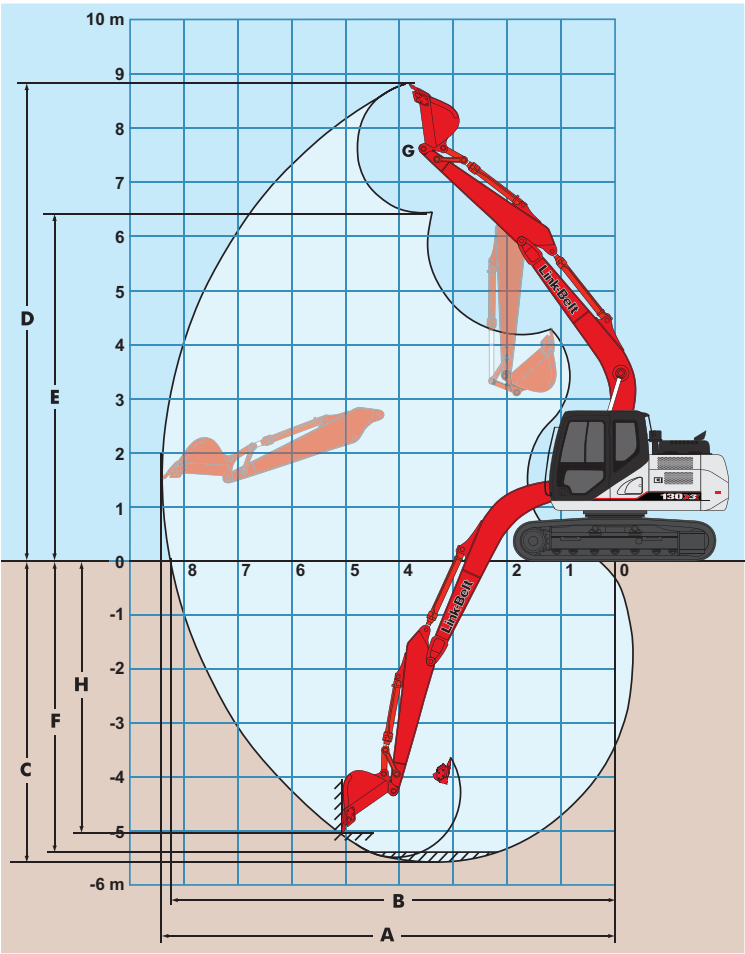
Depósito de combustible	260 L
Sistema hidráulico.....	157 L
Depósito hidráulico	82 L
Mando final (por lado)	2,1 L
Mando de giro	2,2 L
Aceite de motor	17 L
Sistema refrigerante	18,2 L

Peso de Trabajo

Peso de trabajo con zapatas de 600 mm, pluma de 4,63 m, brazo de 2,50 m y cucharón de 400 kg 13.100 kg

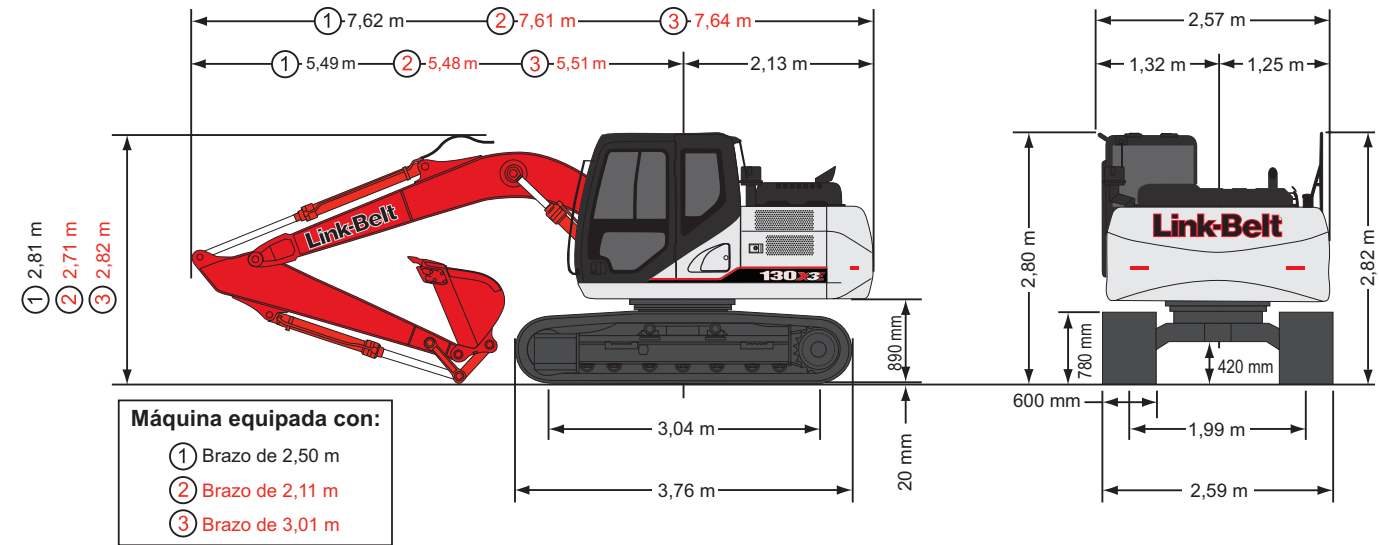
ALCANCES DE TRABAJO

Especificaciones Preliminares




Máquina Equipada con Pluma de 4,63 m	Brazo de 2,50 m	Brazo de 3,01 m	Brazo de 2,11 m
A. Alcance máximo	8,31 m	8,77 m	7,96 m
B. Alcance máximo a nivel de suelo	8,17 m	8,64 m	7,81 m
C. Profundidad de excavación máxima	5,54 m	6,05 m	5,15 m
D. Altura de excavación máxima	8,77 m	9,05 m	8,55 m
E. Altura de descarga máxima	6,39 m	6,68 m	6,17 m
F. Profundidad de excavación - Fondo plano, 2,44 m	5,33 m	5,87 m	4,91 m
G. Giro del cucharón	178°	178°	178°
H. Profundidad de pared vertical máxima	4,95 m	5,35 m	4,60 m



Dimensiones de Transporte





CAPACIDADES DE ELEVACIÓN

Especificaciones Preliminares

Radio de Carga													
Brazo de 2,50 m con pluma de 4,63 m, zapatas de 600 mm y cucharón de 400 kg con incremento de potencia aplicado													
		1,5 m		3,0 m		4,5 m		6,0 m		7,5 m		Max. Reach	
		Punta	Lado	Punta	Lado	Punta	Lado	Punta	Lado	Punta	Lado	Punta	Lado
+7,5 m	kg					1 820*	1 820*					1 410*	1 410*
+6,0 m	kg							2 360*	2 150			1 200*	1 200*
+4,5 m	kg					2 850*	2 850*	2 800*	2 110	1 230*	1 230*	1 130*	1 130*
+3,0 m	kg			5 190*	5 190*	3 900*	3 270	3 150	2 000	2 130	1 310	1 130*	1 130*
+1,5 m	kg			7 600*	5 700	4 860	3 000	3 020	1 870	2 070	1 250	1 190*	1 090
Nivel del suelo	kg	2 460*	2 460*	7 960*	5 230	4 650	2 780	2 910	1 770	2 020	1 210	1 330*	1 130
-1,5 m	kg	5 010*	5 010*	9 120*	5 200	4 550	2 700	2 860	1 720			1 600*	1 270
-3,0 m	kg	7 790*	7 790*	8 400*	5 320	4 610	2 760	2 920	1 790			2 170*	1 630
-4,5 m	kg			6 360*	5 500*	3 940*	2 890					3 420*	2 610

Radio de Carga													
Brazo de 2,11 m con pluma de 4,63 m, zapatas de 600 mm y cucharón de 420 kg con incremento de potencia aplicado													
		1,5 m		3,0 m		4,5 m		6,0 m		7,5 m		Max. Reach	
		Punta	Lado	Punta	Lado	Punta	Lado	Punta	Lado	Punta	Lado	Punta	Lado
+7,5 m	kg					2 060*	2 060*					1 760*	1 760*
+6,0 m	kg					2 900*	2 900*	2 270*	2 110			1 460*	1 460*
+4,5 m	kg					3 240*	3 240*	3 020*	2 090			1 370*	1 370*
+3,0 m	kg			5 670*	5 670*	4 250*	3 230	3 150	1 990	1 810*	1 310	1 370*	1 270
+1,5 m	kg			8 020*	5 590	4 880	2 980	3 020	1 880	2 080	1 270	1 430*	1 210
Nivel del suelo	kg			7 270*	5 230	4 660	2 790	2 920	1 790			1 590*	1 250
-1,5 m	kg	5 460*	5 460*	9 090*	5 300	4 600	2 750	2 900	1 760			1 920*	1 440
-3,0 m	kg	8 150*	8 150*	8 060*	5 430	4 680	2 830					2 660*	1 890
-4,5 m	kg			5 480*	5 480*							3 810*	3 500

Radio de Carga													
Brazo de 3,01 m con pluma de 4,63 m, zapatas de 600 mm y cucharón de 370 kg con incremento de potencia aplicado													
		1,5 m		3,0 m		4,5 m		6,0 m		7,5 m		Max. Reach	
		Punta	Lado	Punta	Lado	Punta	Lado	Punta	Lado	Punta	Lado	Punta	Lado
+7,5 m	kg											1 330*	1 330*
+6,0 m	kg							2 190*	2 190*			1 160*	1 160*
+4,5 m	kg							2 550*	2 170	2 010*	1 390	1 100*	1 100*
+3,0 m	kg					3 420*	3 300	2 930*	2 060	2 170	1 340	1 110*	1 040
+1,5 m	kg			6 540*	5 940	4 630*	3 080	3 070	1 910	2 090	1 280	1 170*	990
Nivel del suelo	kg	2 560*	2 560*	8 470*	5 310	4 700	2 820	2 930	1 780	2 030	1 220	1 300*	1 010
-1,5 m	kg	4 530*	4 530*	9 060*	5 150	4 550	2 690	2 850	1 710	2 000	1 190	1 530*	1 130
-3,0 m	kg	6 610*	6 610*	8 780*	5 230	4 560	2 710	2 880	1 740			2 010*	1 390
-4,5 m	kg	10 630*	10 630*	7 270*	5 440	4 610	2 880					3 250*	2 050

Notas: Capacidades de levante de excavadora

- No se deben exceder las capacidades de levante dadas. El peso de todos los accesorios de levante se debe restar de las capacidades de levante dadas más arriba.
- Las capacidades de levante se basan en una máquina parada sobre una superficie de apoyo firme y uniforme. El usuario deberá tomar en cuenta condiciones tales como suelos blandos o desnivelados.
- Las capacidades de levante indicadas no exceden el 75% de las cargas mínimas de vuelco, ni el 87% de la capacidad del sistema hidráulico. Las capacidades marcadas con un asterisco (*) están limitadas por la capacidad del sistema hidráulico.
- La posición menos estable es sobre el costado.
- Antes de usar la máquina, el operador debe estar totalmente familiarizado con el Manual del operador y la Guía de uso seguro suministrados por LBX.
- Las capacidades corresponden únicamente a la máquina según fue fabricada originalmente y según es equipada normalmente por LBX Company, LLC.
- Las capacidades de elevación se basan en la norma SAE J1097, "Maquinaria para movimiento de tierra – Excavadoras hidráulicas – Capacidad de elevación".

EQUIPOS ESTÁNDAR Y OPCIONALES

Especificaciones Preliminares

CABINA

Enchufe de 12 V.....	✓
Encendedor de 24 V.....	✓
Sistema de sonido AM/FM con MP3.....	✓
Dispositivo de protección contra robos.....	✓
Cenicero.....	✓
Interruptores auxiliares en palanca de control.....	✓
Arnés de luces exteriores de cabina.....	✓
Filtro de cabina, externo.....	✓
Pasamanos de cabina.....	✓
Luz interior de cabina.....	✓
Ventana transparente para techo.....	✓
A/A y calefacción para control de temperatura.....	✓
Consola inclinable.....	✓
Portavasos.....	✓
Desempañador.....	✓
Reloj digital.....	✓
Indicador de combustible.....	✓
Salida y martillo de emergencia.....	✓
Ventilación para rostro.....	✓
Tapete.....	✓
Protector para cabeza con certificación FOPS (nivel 2).....	●
Protector delantero.....	●
Activación hidráulica de bloqueo de compuerta.....	✓
Bocina.....	✓
Caja refrigerada y calefaccionada.....	✓
Horómetro digital.....	✓
Asiento reclinable.....	✓
Monitor LCD a color.....	✓
Revistero.....	✓
Recordatorios de intervalos de mantenimiento.....	✓
Puerta USB.....	✓
Sistema de diagnóstico incorporado.....	✓
Ventana derecha de una pieza.....	✓
Interruptor de silenciamiento de radio.....	✓
Deflector de lluvia.....	●
Cámara retrovisora.....	✓
Espejos retrovisores.....	✓
Sistema telemático RemoteCARE®.....	✓
Certificación ROPS.....	✓
Ventanas con vidrio de seguridad.....	✓
Idiomas seleccionables para monitor.....	✓
Parasol.....	●
Alarma de propulsión con interruptor para cancelar.....	✓
Cubierta contra vandalismo (ventana delantera).....	✓
Limpia y lavaparabrisas.....	✓
Botones de activación de limpiaparabrisas.....	✓

MOTOR

Filtro de aire, elemento doble.....	✓
Indicador de restricción del filtro de aire.....	✓
Prefiltro de aire.....	✓
Sistema de calentamiento automático.....	✓

Ralentí automático.....	✓
Apagado automático con motor en ralentí.....	✓
EGR (recirculación de gases de escape).....	✓
Vaciado de depósito de combustible.....	✓
Filtros de combustible dobles.....	✓
Separador de agua.....	✓
Parada de emergencia del motor.....	✓
Vaciado remoto de aceite del motor.....	✓
EPF - Sistema de protección electrónica.....	✓
Indicador externo de nivel de combustible.....	✓
Indicador de restricción del filtro de combustible.....	✓
Sistema de gestión de inyección de combustible.....	✓
Válvula de corte de combustible.....	✓
Monitor de consumo de combustible.....	✓
Bujías de precalentamiento.....	✓
Arranque a ralentí.....	✓
Interenfriador.....	✓
Arranque en punto muerto.....	✓
Control de ralentí de un toque.....	✓
Pantalla protectora del enfriador de aceite/radiador.....	✓
Filtro de aceite remoto.....	✓

SISTEMA HIDRÁULICO

Sistema de regeneración hidráulico.....	✓
Velocidad asistida de brazo, caudal de 2 bombas.....	✓
Válvula amortiguadora de accesorio.....	✓
Prioridad automática de giro.....	✓
Control de caudal auxiliar.....	✓
Configuración de herramientas auxiliares, memoria.....	✓
Palancas de control precableadas para el auxiliar.....	✓
Tabique cortafuego.....	✓
Giro libre.....	●
Válvula de protección contra ruptura de manguera.....	✓
Indicador de restricción del filtro hidráulico.....	✓
Aceite hidráulico de larga duración (5000 horas).....	✓
Sistema de presión negativa.....	✓
Enfriador de aceite.....	✓
Incremento de potencia.....	✓
Indicación de presión en monitor.....	✓
Tanque hidráulico presurizado.....	✓
Circuito de propulsión en línea recta.....	●

OPCIONES HIDRÁULICAS AUXILIARES

Opción aux. de acción simple o doble.....	●
Opción aux. multifunción.....	●

TREN DE RODAJE

Zapatas de 500 mm, acero triple.....	●
Zapatas de 600 mm, acero triple.....	●
Zapatas de 700 mm, acero triple.....	●
Peldaños.....	✓
Cárter de bastidor (protección giratoria).....	✓

Guías de orugas.....	✓
Guías de orugas - triples.....	●
Tren de rodaje largo.....	✓
Cadena de orugas sellada.....	✓
Cadena de oruga reforzada.....	✓
Bastidor en forma de X.....	✓

ESTRUCTURA SUPERIOR

Protector del cárter.....	✓
Cubierta central (sobre válv. ctrl. ppal.).....	✓
Cárter del depósito de combustible.....	✓
Pasamanos.....	✓
Contrapeso con aros elevadores.....	✓
Tapa de combustible con mecanismo de bloqueo.....	✓
Pantalla protectora del enfriador de aceite/radiador.....	✓
Protección para paragolpes de caucho.....	●
Caja de herramientas con mecanismo de bloqueo.....	✓
Bomba de reabastecimiento de combustible.....	✓
Sistema de lubricación de mesa giratoria.....	✓
Luces de trabajo, pluma y caja de herramientas.....	✓
Cámara retrovisora.....	✓
Cámara lateral.....	●

ACCESORIO

Brazo HD de 2,11 m.....	●
Brazo HD de 2,50 m.....	✓
Brazo HD de 3,01 m.....	●
Pluma HD de 4,63 m.....	✓
Estructura HD de brazo.....	✓
Soportes de tubería auxiliar.....	✓
2x Luz de trabajo de la pluma.....	✓
Pasadores cromados.....	✓
Banco central de lubricación.....	✓
Acople HD del cucharón.....	✓
Acoples - Retenedor de múltiples pines ESCO.....	●

JUEGO DE PIEZAS

Dispositivo antivibración del cucharón.....	✓
Manual del motor.....	✓
Filtro de aceite del motor.....	✓
Llave para filtros.....	✓
Filtros de combustible.....	✓
Pistola de engrasar.....	✓
Manguera verde de vaciado con tapón para vaciado de aceite del motor.....	✓
Filtro de retorno hidráulico.....	✓
Llaves de contacto.....	✓
Filtro hidráulico de circuito piloto.....	✓
Espejos retrovisores.....	✓
Luz de trabajo para pluma.....	✓

Referencia

Estándar ✓ Opcional ●

Tamaños de Cucharón ESCO

Tipo de Cucharón	Capacidad colmada SAE (m³)	Ancho de borde exterior (mm)	Peso del cucharón (kg)	Cantidad de dientes	Tren de Rodaje Largo Longitud de brazo		
					2,11 m	2,50 m	3,01 m
STDP	0,38	610	359	4	H	H	H
	0,50	762	403	4	H	M	M
	0,63	914	457	5	M	L	L
	0,75	1 067	503	6	L	L	N/A
HDP	0,38	610	483	4	H	H	H
	0,50	762	537	4	H	M	L
	0,62	914	604	5	M	L	L
	0,74	1 067	658	5	L	L	N/A

Tamaños y opciones de cucharón sujetos a cambios - folleto preliminar y para información solamente consulte a su distribuidor para obtener las opciones de cucharón en su región

STDP.....	Lámina de servicio estándar
HDP.....	Lámina de servicio severo
XDP.....	Lámina de servicio extremo

Código de aprobación para combinaciones de brazo/cucharón

H.....	Material pesado (hasta 1 999 kg/m³)
M.....	Material mediano (hasta 1 602 kg/m³)
L.....	Material liviano (hasta 1 198 kg/m³)
N/C.....	No corresponde

Litho in USA 2/18 #LBX2367-SP

©LBX y ©Link-Belt son marcas comerciales registradas. Derechos de Autor 2018. Todos los derechos reservados. Mejoramos constantemente nuestros productos y por consiguiente, nos reservamos el derecho a cambiar diseños y especificaciones.

Link-Belt
EXCAVATORS